

ADF PRO™ ist eine Softwarelösung für die schnelle Vorschau und Triage von Smartphones, Computern und Speichermedien. ADF PRO ist benutzerfreundlich und für Einsatzkräfte der Strafverfolgung, Analysten sowie Forensiker konzipiert.

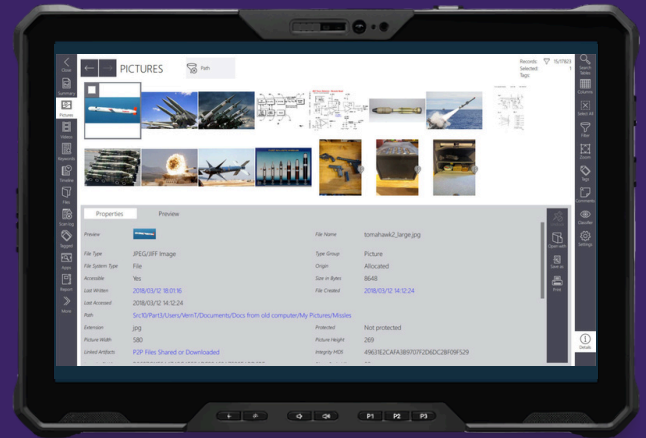
## Sichten | Erfassen | Auslesen

### Mobile Geräte

- Schnelle Datenerfassung
- Gleichzeitiges Auslesen mehrerer Geräte
- Live-Vorschau der Beweismittel mit Profiling in Sekundenschnelle
- Bildschirm- und Videoaufzeichnung mit Audio & OCR

### Computer und externe Geräte (USB, SD-Karten usw.)

- RAM-Erfassung zur Sicherung flüchtiger Speicherinhalte
- Boot-Scans – Physisch
- Live-Scans – Logisch
- Stealth-Modus
- Live-Vorschau von Beweismitteln inkl. Profiling – in Sekundenschnelle
- Nutzung integrierter oder benutzerdefinierter Suchprofile
- Echtzeit-Schlüsselwortsuche, Filterung & Profiling
- Kompatibel mit der Forensik-Software Ihres Labors
- Erfassung via HDMI, interner und angeschlossener Kameras
- Mac-Untersuchungen mittels Remote-Agent



## Analyse

- Bildbasierte Klassifizierungen (CSAM, Personen, Waffen, Währungen, Fahrzeuge, Upskirting, Bestialität, gescannte Dokumente; Project VIC und CAID)
- Anzeigen von Beziehungen zwischen Artefakten
- Suche nach Schlüsselwörtern, regulären Ausdrücken, Hash-Werten und PhotoDNA

## Bericht

- Beweismittel taggen und kommentieren
- Teilen mit Ermittlern, Staatsanwälten usw.
- Tragbarer Standalone-Viewer im Lieferumfang enthalten
- Exportformate: HTML, CSV und PDF
- Datelexport im JSON-Format für Drittanwendungen

## Optionen

- Robuste Feld-Tablet-Kits
- Flexible Schulungsoptionen

## Zielgeräte und Betriebssysteme

